



## Κεραμεικός / Kerameikos

Τοποθεσία: Μέτωνος 6, Αθήνα  
/ Location: Metonos 6, Athens

A new project by

**MECHA** **N**  
ENGINEERING

## Το ακίνητο/ About the property

Το ακίνητο βρίσκεται στην περιοχή του Κεραμεικού, σε ανερχόμενη επενδυτικά περιοχή της Αθήνας.

Αγοράστηκε από την MECHA Engineering το 2020 με σκοπό την πλήρη ανακαίνιση του και την εκμετάλλευσή του ως ακίνητο βραχυχρόνιας μίσθωσης.

Στις αρχές του 2021 το ακίνητο ανακαινίσθηκε πλήρως. Κατασκευάστηκαν νέες υδραυλικές και ηλεκτρικές εγκαταστάσεις, τοποθετήθηκε πάτωμα πλακιδίων διαστάσεων 0,75 x 0,75 στους χώρους διημέρευσης και ξύλινο ημιμασίφ δάπεδο στα δωμάτια, αντικαταστάθηκαν τα κουφώματα με νέα της εταιρείας Ευγορα με διπλούς υαλοπίνακες και ηλεκτρικά ρολά.

Για την θέρμανση του ακινήτου τοποθετήσαμε αυτόνομο σύστημα λέβητα αερίου της Daikin με νέο μονοσωλήνιου κύκλωμα και σώματα εσωτερικού βρόχου.

Για την ψύξη του ακινήτου εγκαταστήσαμε αυτόνομες μονάδες κλιματισμού σε κάθε χώρο. Το σύστημα προσφέρει αυτονομία θέρμανσης και ψύξης ανά χώρο με πολύ μικρό κόστος.

Σχεδιαστικά και διακοσμητικά επιλέξαμε τις επιρροές του Nordic design με γήινες αποχρώσεις. Με αυτό τον τρόπο το ακίνητο προσελκύει μεγαλύτερο κοινό στις βραχυχρόνιες μισθώσεις.

Ιδιαίτερο βάρος δώσαμε στην κουζίνα με το ιδιαίτερο design. Επίσης ιδιαίτερο στυλ δίνουν οι κατασκευές της εισόδου και του master υπνοδωματίου.

Το ακίνητο εκτός από την πλήρη επίπλωση διαθέτει όλο τον ηλεκτρικό εξοπλισμό (φούρνο, εστίες, ψυγείο, απορροφητήρα, εντοιχισμένο πλυντήριο ρούχων) καθώς και όλο τον εξοπλισμό οικίας (πίατα, ποτήρια, καφετιέρα, ηλ σκούπα κτλ) για να λειτουργεί πλήρως αυτόνομο.

The property is located in the area of Kerameikos, in a rising investment area of Athens.

It was bought by MECHA Engineering in 2020 with the aim of its complete renovation and its exploitation as a short-term lease property.

At the beginning of 2021 the property was completely renovated. New plumbing and electrical installations were constructed, a 0.75 x 0.75 tiled floor was installed in the living areas and a semi-solid wood floor in the rooms, the frames were replaced with new Europa windows with double glazing and electric shutters.

To heat the property, we installed an autonomous Daikin gas boiler system with a new single-pipe circuit and internal loop bodies.

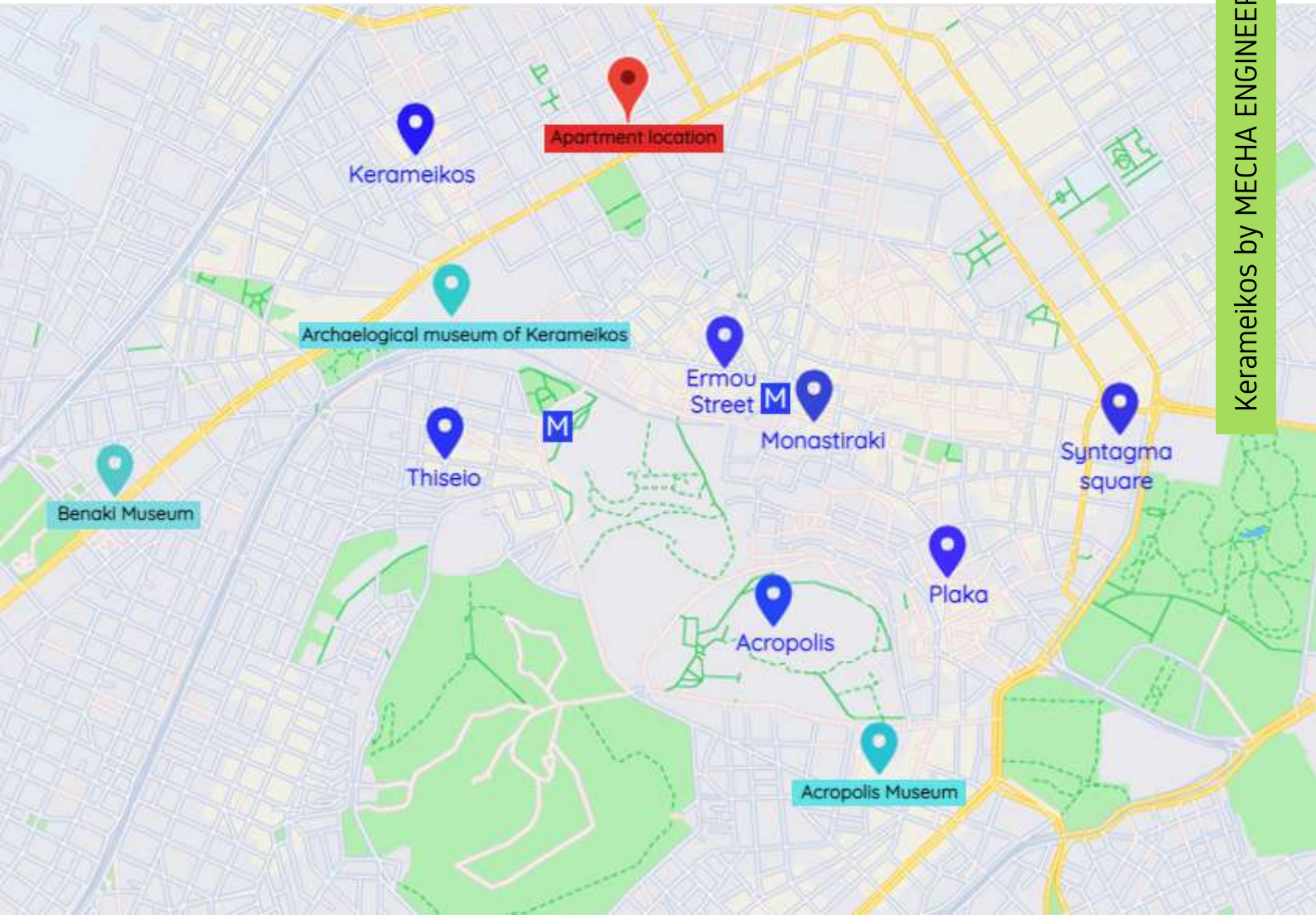
For the cooling of the property we installed autonomous air conditioning units in each space. The system offers autonomy of heating and cooling per room at a very low cost.

In terms of design and decoration, we chose the influences of Nordic design with earth tones. In this way the property attracts a larger audience in short-term leases.

We gave special weight to the kitchen with its special design. The constructions of the entrance and the master bedroom also give a special style.

The property, apart from the complete furniture, has all the electrical equipment (oven, hob, refrigerator, hood, built-in washing machine) as well as all the household equipment (dishes, glasses, coffee maker, vacuum cleaner, etc.) to operate fully autonomously.

# Τοποθεσία/ Location



## Σημεία ενδιαφέροντος

- Οδός Ερμού: 750 μ. (8 λ. περπάτημα)
- Μοναστηράκι: 950 μ. (11 λ. περπάτημα)
- Σταθμός Μοναστηράκι: 850 μ. (10 λ. περπάτημα)
- Θησείο: 1,2 χλμ. (15 λ. περπάτημα)
- Σταθμός Θησειού: 800 μ. (9 λ. περπάτημα)
- Κεραμεικός: 1,2 χλμ. (14 λ. περπάτημα)
- Πλάκα: 1,5 χλμ. (15 λ. με το μετρό)
- Ακρόπολη: 1,9 χλμ. (12 λ. με το μετρό)

## Μουσεία

- Μουσείο των ψευδαισθήσεων: 700 μ. (9 λ. περπάτημα)
- Αρχαιολογικό μουσείο Κεραμεικού: 1 χλμ. (13 λ. περπάτημα ή 8 λ. με το λεωφορείο)
- Μουσείο Μπενάκη: 1,5 χλμ. (10 λ. με λεωφορείο)
- Μουσείο Ακρόπολης: 2 χλμ. (13 λ. με το μετρό)

## Points of interest

- Ermou Street: 750 m (8 minutes walk)
- Monastiraki: 850 m (11 minutes walk)
- Monastiraki metro station: 850 m (10 minutes walk)
- Thiseio: 1.2 km (15 minutes walk)
- Thiseio metro station: 800 m (9 minutes walk)
- Kerameikos: 1.2 km (14 minutes walk)
- Plaka: 1.5 km (15 minutes by metro)
- Acropolis: 1,9 km (12 minutes by metro)

## Museums

- Museum of Illusions: 700 m. (9 minutes walk)
- Archaeological museum of Kerameikos: 1 km (13 minutes walk or 8 minutes by bus)
- Benaki Museum: 1.5 km (10 minutes by bus)
- Acropolis Museum: 2 km (13 minutes by metro)

# Ιδιαίτερα Ποιοτικά Χαρακτηριστικά

## /Special Quality Features

### 1. Χαρακτηριστικά κατασκευής

#### /Construction Features



- Πλήρης ανακαίνιση υδραυλικών (2021) / Complete plumbing renovation (2021)
- Πλήρης ανακαίνιση ηλεκτρικών (2021) / Complete renovation of electrical (2021)
- Πλήρης εκμετάλλευση των διαθέσιμων τετραγωνικών / Full advantage of the available square footage
- Νέα κουζίνα – ντουλάπες – εσωτερικές πόρτες / New kitchen – closets – interior doors
- Θωρακισμένη πόρτα ασφαλείας / Security door
- Νέα μασίφ ξύλινα πατώματα στα δωμάτια / New solid wood floors in the rooms

### 2. Ενεργειακή απόδοση

#### /Energy Efficiency



- Κουφώματα Αλουμινίου με διπλούς υαλοπίνακες / Aluminum frames with double glazing
- Θέρμανση με αυτόνομο λέβητα φυσικού αερίου / Heating with autonomous gas boiler
- Ψύξη με αυτόνομα κλιματιστικά σε κάθε χώρο / Cooling with autonomous air conditioners in each room
- Λαμπτήρες LED/ LED lamps
- Συσκευές ενεργειακής κλάσης A+ / A+ appliances

### 3. Εγκαταστάσεις

#### /Installations

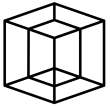


- Ασανσέρ πολυκατοικίας / Apartment building elevator
- Συναγερμός / Alarm
- Δίκτυο LAN /LAN Network

#### 4. Πρόσθετα Χαρακτηριστικά /Additional Features



- Πλήρως επιπλωμένο / Fully furnished
- Πλήρως εξοπλισμένο για BnB / Fully equipped for BnB
- Ψυγείο – φούρνος – εστίες – πλυντήριο ρούχων / Refrigerator – oven – hobs – washing machine
- Έλεγχος ενέργειας με κάρτα εισόδου / Power control with input card
- Τηλεόραση 50" στο σαλόνι και 32" στα δωμάτια / TV 50 " in the living room and 32" in the rooms



#### 5. Σχεδιαστικά Χαρακτηριστικά /Design Features

- Εντοιχιζόμενη ντουλάπα / Built-in wardrobe
- Ιταλικά έπιπλα κουζίνας / Italian kitchen furniture
- Εντοιχιζόμενα είδη υγιεινής/ Built-in sanitary ware
- Κρεμαστή Λεκάνη/ Hanging toilet
- Πλακίδια μεγάλων διαστάσεων/ Large scale tiles
- Κρυφοί φωτισμοί/ Recessed lighting
- Ξεχωριστό Design/ Special Design

#### 6. Φάκελος Ποιότητας Κατασκευής / Quality Dossier



- Συνεργεία Κατασκευής – Εγγυήσεις Υλικών και Εργασιών  
/ Construction Teams – Guarantees for Materials and the Project
- Πλήρες Αρχείο όλης της Αλληλογραφίας του Έργου  
/ Full Mailing Archive of the Project
- Οδηγός Λειτουργίας και Συντήρησης  
/ Operation and Maintenance Guide

1 λουτρό / 2 υπνοδωμάτια  
1 bathroom / 2 bedrooms

Κάτοψη διαμερίσματος  
/Apartment plan

64m<sup>2</sup>





Απεικόνιση σαλονιού/  
Living room view





Απεικόνιση κουζίνας/  
Kitchen view

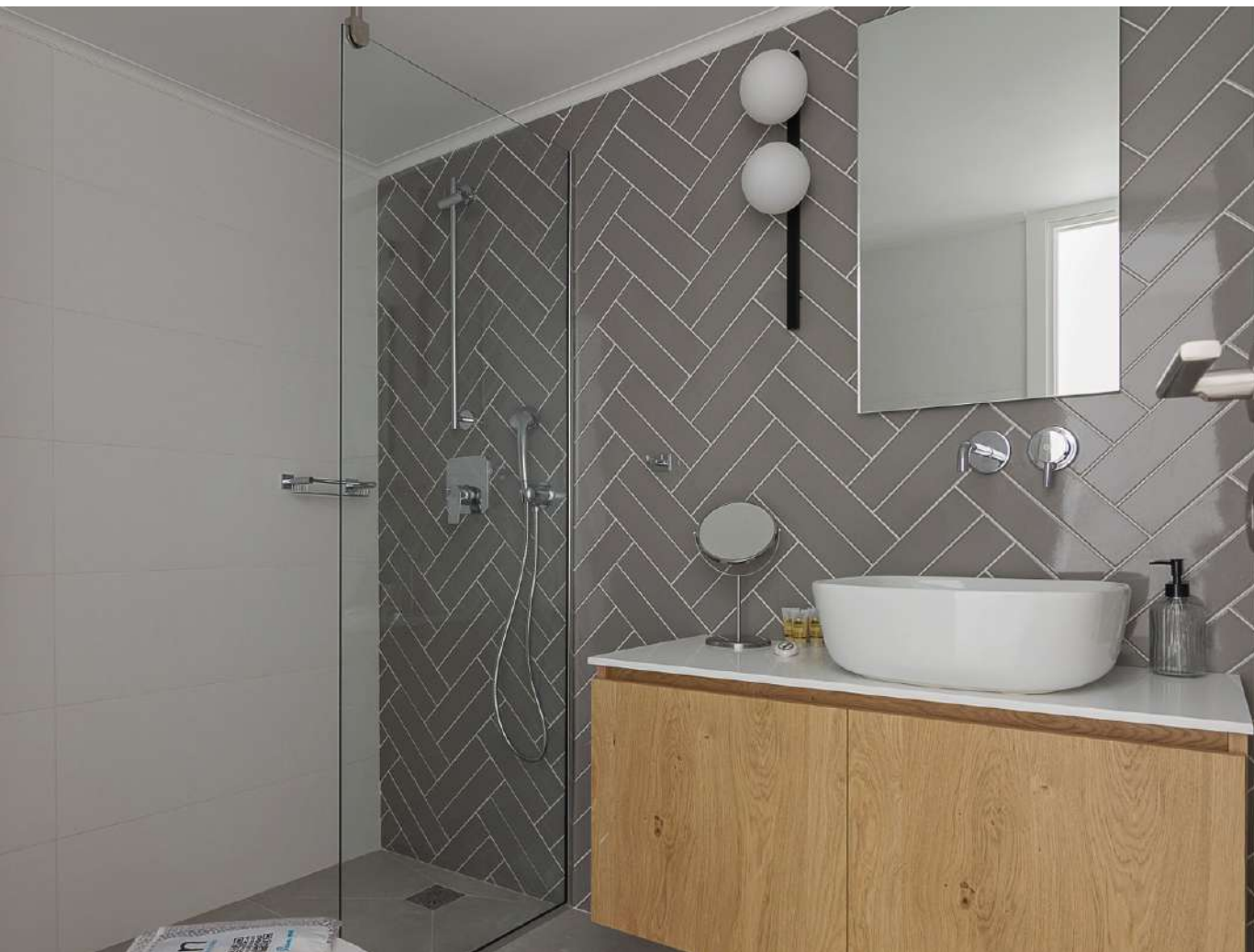






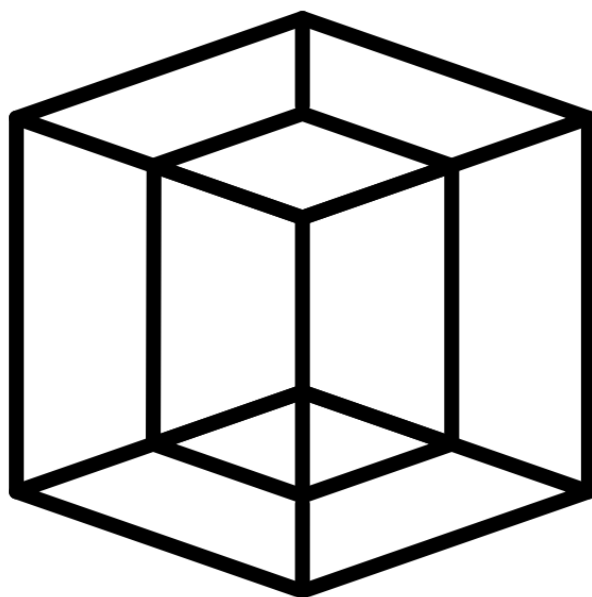
Απεικόνιση δωματίων/  
Bedrooms view





Απεικόνιση λουτρού/  
Bathroom view





**MECHA** ENGINEERING

Σαρανταπόρου 65, 15232 Χαλάνδρι  
/65, Sarantaporou str., 15232 Chalandri

211-2260761

info@mecha.gr